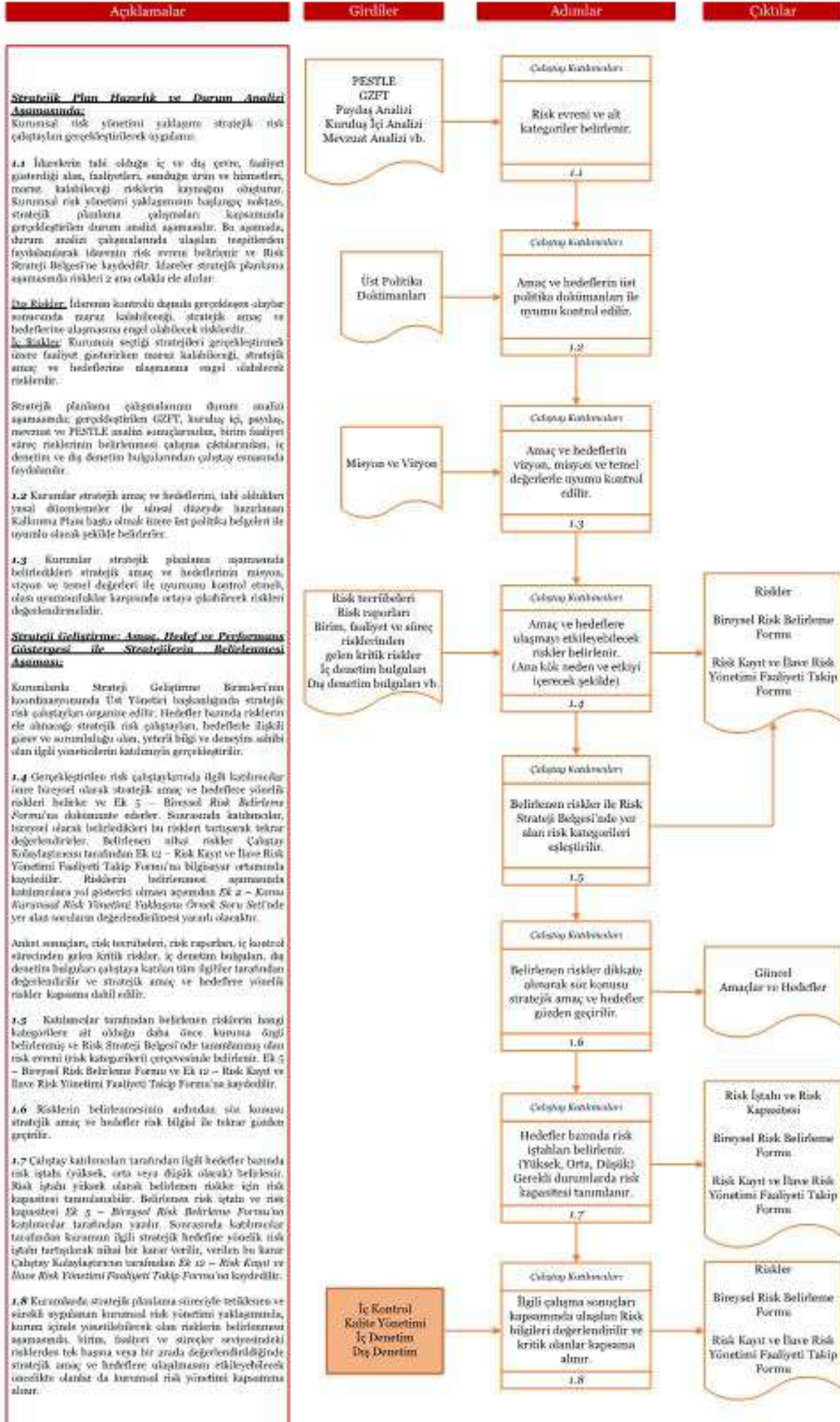


NOT: Risklerin belirlenmesine ilişkin detaylı bilgi için Kamu Kurumsal Risk Yönetimi Rehberinin 2.1 Risklerin Belirlenmesi bölümünü inceleyiniz.

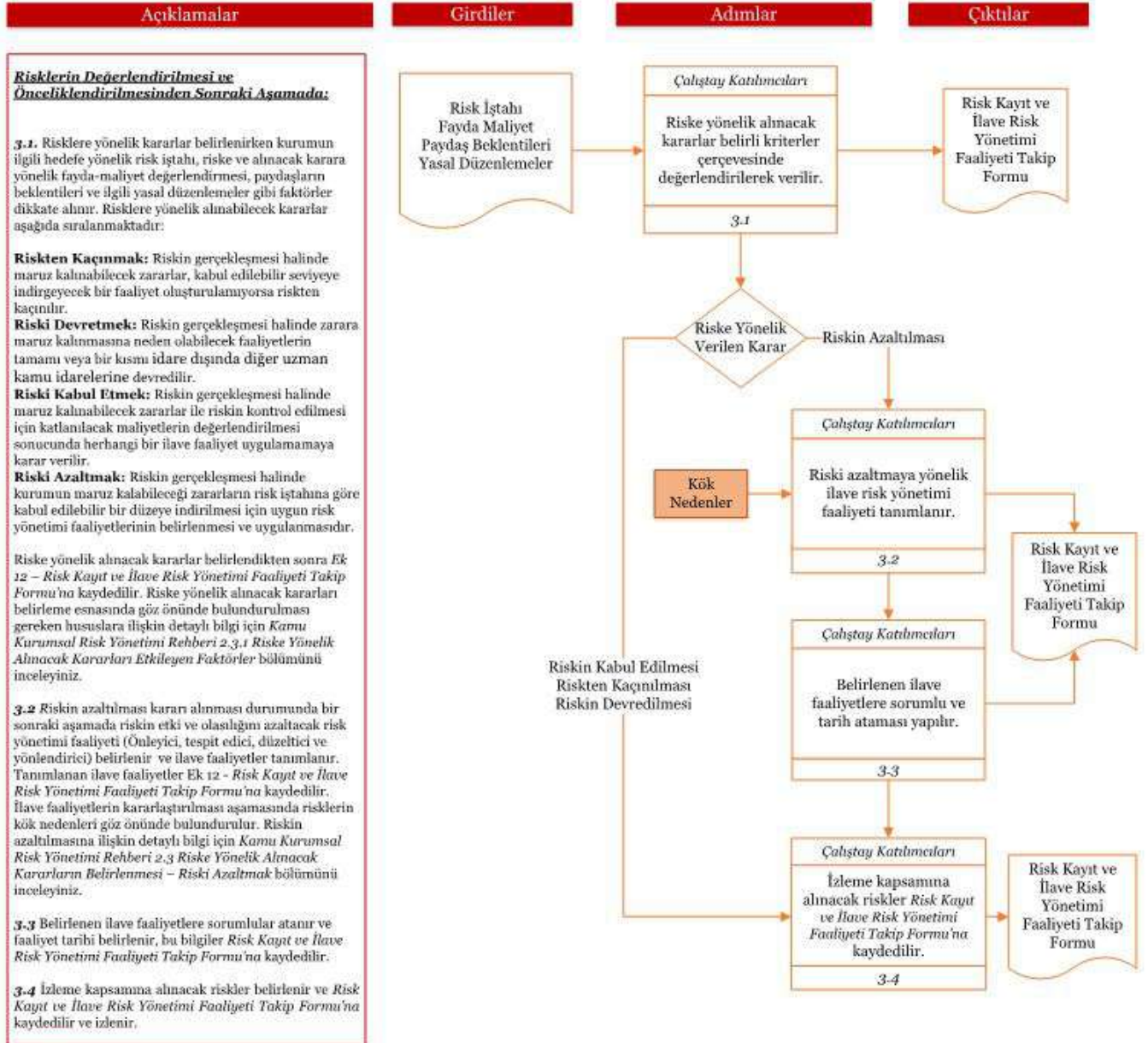
Risklerin Belirlenmesi



NOT: Risklerin değerlendirilmesine ilişkin detaylı bilgi için *Kamu Kurumsal Risk Yönetimi Rehberinin 2.2 Risklerin Değerlendirilmesi* bölümünü inceleyiniz.

| Açıklamalar | Girdiler | Adımlar | Çıktılar |
|--|---------------------|---|---|
| <p>Stratejik Amaç ve Hedefler ve İlgili Hedeflere Yönelik Riskler Belirlendikten Sonraki Aşamada:</p> <p>Stratejik amaç ve hedeflere yönelik riskler değerlendirilir.</p> <p>2.1 Belirlenen risklerin etki ve olasılık seviyeleri değerlendirilerek risklerin doğal risk puanları hesaplanır. Doğal risk, kurum tarafından riske yönelik herhangi bir risk yönetimi faaliyeti uygulanmadan önceki risk seviyesidir. Risklerin etki ve olasılıklarının değerlendirilmesinde, etki için "çok düşük, düşük, orta, yüksek ve çok yüksek", olasılık için "çok zayıf olasılık, zayıf olasılık, olası, yüksek olasılık ve nerdeyse kesin" olmak üzere beşli kategori kullanılır.</p> <p>Risklerin etki kategorileri ve olasılık kategorilerine ilişkin örnek ve detaylı açıklamalar için <i>Kamu Kurumsal Risk Yönetimi Rehberinin 2.2.1.1 Risklerin Etki ve Olasılık Seviyelerinin Belirlenmesi</i> bölümündeki Tablo - 5 Etki Seviyeleri ve Tablo 7 - Olasılık Seviyeleri'ni inceleyiniz.</p> <p>Doğal risk hesaplaması ve doğal risk seviyelerine ilişkin detaylı bilgi için <i>Kamu Kurumsal Risk Yönetimi Rehberi Doğal Risk Seviyesinin Hesaplanması</i> bölümünü inceleyiniz.</p> <p>2.2 Mevcut risk yönetimi faaliyetlerinin yeterliliği değerlendirilerek risklerin artık risk puanları hesaplanır. Artık risk, kurum tarafından riskin etkisini ve/veya olasılığını azaltmak için yürütülen mevcut risk yönetimi faaliyetlerinden sonra artı kalan riskleri ifade eder. Artık risk seviyesi hesaplanırken doğal risk seviyesi ile mevcut risk yönetimi faaliyetlerinin yeterliliği birlikte değerlendirilir. Artık risk seviyesi, doğal risk seviyesi ve risk yönetimi faaliyetleri yeterliliği katsayısının çarpılmasıyla hesaplanır.</p> <p>Mevcut risk yönetimi faaliyetleri değerlendirilirken kök neden bilgisinden faydalanılır. Riskte neden olan kök nedenler kurumun riske yönelik gerçekleştirmesi gereken risk yönetimi faaliyetlerine de işaret eder.</p> <p>Risklere yönelik yukarıda bahsedilen değerlendirme çalışmaları Ek 7 - <i>Bireysel Risk Değerlendirme Formu</i> ve Ek 12 - <i>Risk Kayıt ve İlave Risk Yönetimi Faaliyeti Takip Formu</i>'na kaydedilir.</p> <p>Mevcut risk yönetimi faaliyetlerinin değerlendirilmesine ilişkin detaylı bilgi için <i>Kamu Kurumsal Risk Yönetimi Rehberinin 2.2.1.2 Mevcut Risk Yönetimi Faaliyetlerinin Değerlendirilmesi</i> bölümünü inceleyiniz.</p> <p>2.3 Riskler, artık risk puanları üzerinden önceliklendirilir. Risklerin önceliklendirilmesi konusunda hedefe yönelik belirlenen risk ıstahı, ilişkili riskler, riske karşı dayanıklılık düzeyi, riske konu olayın/ duruma gerçekleşmesi halinde maruz kalınan zararların telafisi için ihtiyaç duyulacak süre ve fayda- maliyet gibi faktörler göz önünde bulundurulur.</p> <p>Risklerin önceliklendirilmesi esnasında göz önünde bulundurulması gereken hususlara ilişkin detaylı bilgi için <i>Kamu Kurumsal Risk Yönetimi Rehberinin 2.2.2 Risklerin Önceliklendirilmesi</i> bölümünü inceleyiniz.</p> <p>2.4 Öncü risk göstergeleri kurumun stratejik amaç ve hedeflerini etkileyebilecek çok yüksek ve yüksek seviyeli risklerin takibinde kullanılır. Doğal risk seviyesi yüksek ve çok yüksek riskler için öncü risk göstergeleri Üst Yönetim inisiyatifi ile belirlenebilir. Öncü risk göstergeleri belirlenirken performans göstergeleri ile uyumlu olmasına dikkat edilir.</p> <p>Öncü risk göstergelerine ilişkin örnekler ve detaylı bilgi için <i>Kamu Kurumsal Risk Yönetimi Rehberinin 2.2.3 Öncü Risk Göstergelerinin Belirlenmesi</i> bölümünü inceleyiniz.</p> | <p>Kök Nedenler</p> | <p>2.1 Çalıştay Katılımcıları</p> <p>Risklerin etki ve olasılıkları değerlendirilir. Doğal risk puanına ulaşılır.</p> <p>2.2 Çalıştay Katılımcıları</p> <p>Mevcut risk yönetimi faaliyetlerinin etkinliği ve yeterliliği değerlendirilir. Artık risk puanına ulaşılır.</p> <p>2.3 Çalıştay Katılımcıları</p> <p>Riskler rehberde belirtilen faktörler dikkate alınarak önceliklendirilir.</p> <p>2.4 Çalıştay Katılımcıları</p> <p>Önceliklendirilen risklerin takibi için kullanılmak üzere öncü risk göstergeleri belirlenir.</p> | <p>Doğal Risk Puanı</p> <p>Artık Risk Puanı</p> <p>Bireysel Risk Değerlendirme Formu</p> <p>Risk Kayıt ve İlave Risk Yönetimi Faaliyeti Takip Formu</p> <p>Öncü Risk Göstergeleri</p> |

NOT: Riske yönelik alınacak kararların belirlenmesine ilişkin detaylı bilgi için *Kamu Kurumsal Risk Yönetimi Rehberinin 2.3 Riske Yönelik Alınacak Kararların Belirlenmesi* bölümünü inceleyiniz.



NOT: Risklerin izlenmesi ve raporlanmasına ilişkin detaylı bilgi için *Kamu Kurumsal Risk Yönetimi Rehberinin 2.4 Risklerin İzlenmesi ve Raporlanması* bölümünü inceleyiniz.

